

---

# Le parrainage scolaire et les bourses d'études



ASAM Provence - Véronique DOUILLET

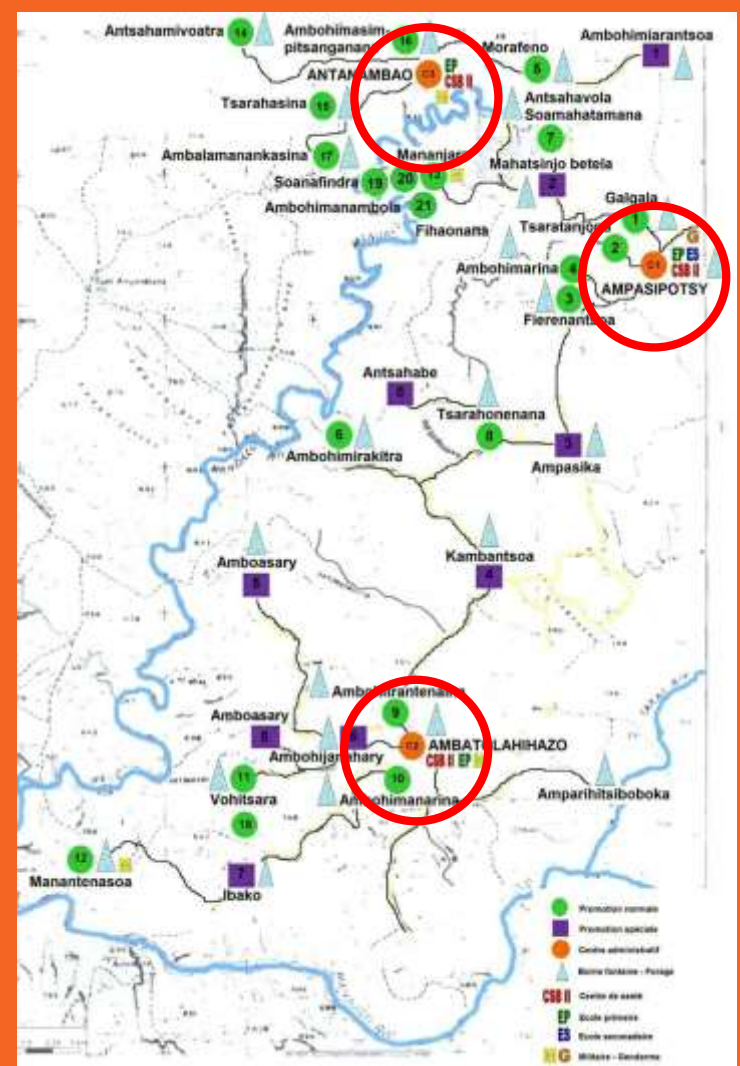


# Sommaire

1. Contexte
2. Présentation du parrainage scolaire
3. Présentation des bourses d'études
4. Fonctionnement
5. Les chiffres

# Contexte

- La ZMA (Zone de Migration de l'ASA) comporte
  - 4 écoles primaires
  - 3 collèges
  - 1 lycée
- Superficie = 15 000 ha



# Le parrainage scolaire

## Définition

- Le parrain
  - est une **personne physique** ou un groupe de personnes
  - soutient **financièrement** la scolarité d'un enfant pour un an minimum
- La parrainage scolaire est **collectif**, distribution d'un goûter pour tous





# Le parrainage scolaire

## Pour qui ?

- Enfants scolarisés dans les écoles de l'ASA (1430 enfants scolarisés)
- Priorité aux **enfants orphelins** de père ou de mère



# Le parrainage scolaire

## Objectifs

- **Scolariser tous les enfants des familles ASA**
- **Prise en charge des frais d'écolage**
- **Assurer un complément alimentaire pour tous**
- **Financer la journée des droits des enfants**



# Les bourses d'études

Pour qui ?

- les bacheliers des villages ASA
- Quand les parents ne peuvent pas financer leurs études



# Les bourses d'études

## Objectifs

### Prise en charge

- **frais de scolarité** (inscriptions et fournitures scolaires)
- **location d'une chambre** en cas de besoin
- **frais de santé** en cas de maladie grave



—



---

# Fonctionnement des parrainages



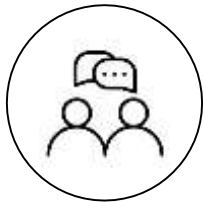
---

# Fonctionnement des parrainages

1

## Explication du parrainage

via les Chartes parrainage ou bourses d'études



2

## Souhaits du parrain

filles/garçon, âge...

3

## Sélection du filleul

par l'ASAM, puis Envoi du dossier au parrain (avec une lettre de motivation pour les étudiants)



4

## Validation et Inscription du parrain

# Fonctionnement des parrainages

## 5

### Mise en place du financement

Virement mensuel ou annuel par le parrain à l'ASAM

Coûts pour le parrainage*		
	Coût mensuel	Coût mensuel après déduction fiscale
Primaire	10,00 €	3,40 €
Collège	15,00 €	5,10 €
Lycée	20,00 €	6,80 €

\*10% sont retenus par l'ASA pour participer aux salaires des professeurs et de l'équipe parrainage qui s'occupe du suivi des jeunes

# Fonctionnement des parrainages

## 5

### Mise en place du financement

Virement mensuel ou annuel par le parrain à l'ASAM

Coûts pour la bourse d'étude*	
Coût mensuel	Coût mensuel après déduction fiscale
25,00 €	8,40 €

\*10% est retenu par l'ASA pour participer aux salaires des professeurs et l'équipe de parrainage qui s'occupe du suivi du jeune

- L'ASAM fait un virement à l'ASA tous les 6 mois
- Le forfait parrainage est versé à l'étudiant sur présentation de sa carte d'étudiant et du certificat de réussite aux examens précédent

---

# Fonctionnement des parrainages

6

## Correspondance assurée par l'ASAM

2 fois par an la responsable de parrainage envoie une lettre d'informations aux parrains

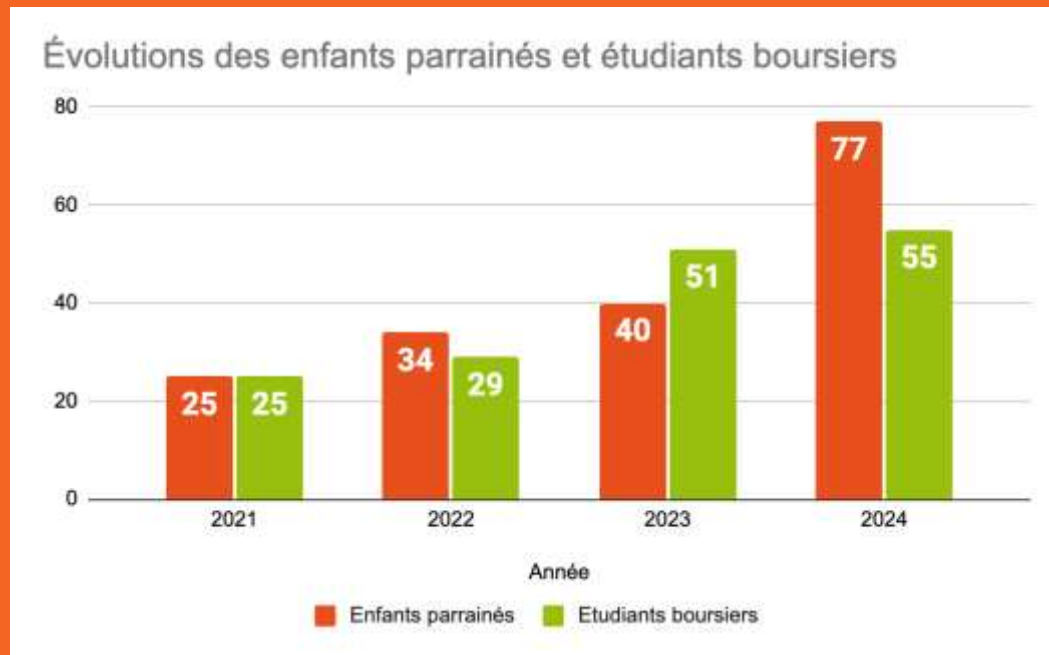
7

## Aller plus loin

Le parrain peut rencontrer son filleul lors d'un voyage solidaire à Madagascar



# Evolution du nombre d'enfants parrainés et d'étudiants boursiers



Merci !!!

